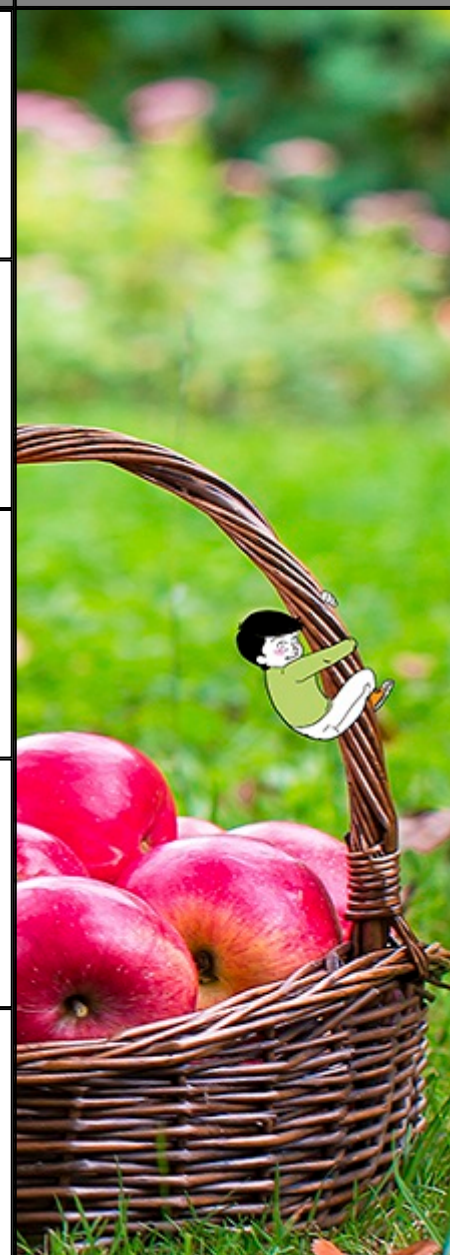


# Ogec Sainte Germaine Montrejeau - Du 06/12/2021 au 10/12/2021

## Menu 5 éléments



| Menu 5 éléments |  |
|-----------------|--|
| Lundi           | Salade iceberg - Vinaigrette<br>Saucisse knack<br>/Quenelle nature - Sauce tomate<br>Mélange de lentilles et carottes<br>Cantal AOP<br>Flan chocolat                                     |
| Mardi           | Taboulé d'hiver ( <b>semoule Bio</b> )<br>Emincé de dinde  - Sauce curcuma<br>/Filet de merlu blanc  - Sauce curcuma<br>Chou fleur persillé<br><b>Vache qui rit Bio</b><br>Beignet pomme |
| Mercredi        | Pâté de campagne Label Rouge<br>/Terrine de poisson<br>Sauté de boeuf  - Façon marengo<br>/Pané fromager<br>Duo de carottes et navet<br>Yaourt sucré<br>Poire                            |
| Jeudi           | Oeuf dur - , mayonnaise<br>Risotto (IGP) de céleri et parmesan<br>Carré Liqueuil<br>Compote fraîche pomme vanille  |
| Vendredi        | Cake à l'emmental du chef<br>Filet de merlu blanc  - Sauce moutarde<br><b>Haricots verts Bio</b> à l'ail<br>Suisse fruité<br>Clementine  |



# Ogec Sainte Germaine Montrejeau - Du 06/12/2021 au 10/12/2021

Pique nique

Lundi

Sandwich jambon de dinde  
/Sandwich fromage  
Chips  
Compote pomme  
Moelleux au citron

Mardi

Sandwich jambon de dinde  
/Sandwich fromage  
Chips  
Compote pomme  
Moelleux au citron

Mercredi

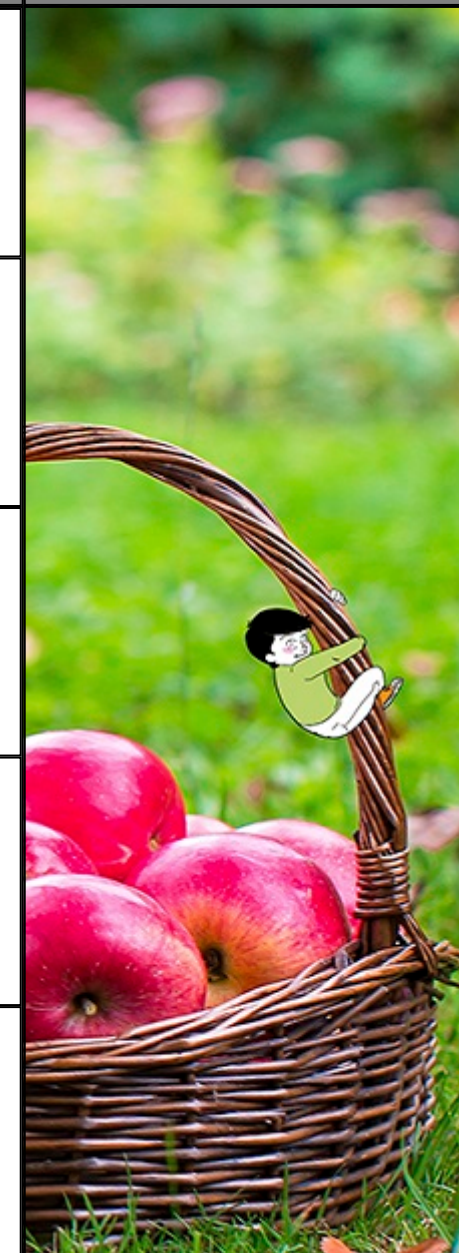
Sandwich jambon de dinde  
/Sandwich fromage  
Chips  
Compote pomme  
Moelleux au citron

Jeudi

Sandwich jambon de dinde  
/Sandwich fromage  
Chips  
Compote pomme  
Moelleux au citron

Vendredi

Sandwich jambon de dinde  
/Sandwich fromage  
Chips  
Compote pomme  
Moelleux au citron





Ogec Sainte Germaine Montrejeau - Du 06/12/2021 au 10/12/2021

Goûter

Lundi

Pain au lait  
Compote pomme

Mardi

Brioche  
Fruit de saison

Mercredi

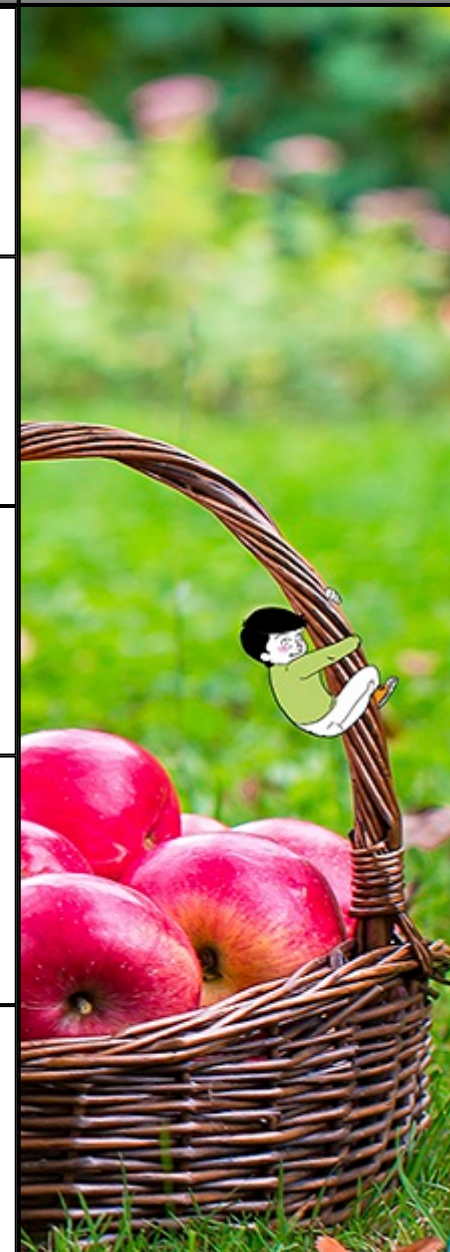
Carré cacao  
Yaourt nature 🇫🇷 - , sucre

Jeudi

Pain - Confiture goûter  
Fruit de saison

Vendredi

Biscuit pompon  
Suisse nature 🇫🇷 - , sucre



**Ogec Sainte Germaine Montrejeau - Du 06/12/2021 au 10/12/2021**

| Plats                            | Ingrédients   | Allergènes  |
|----------------------------------|---|---|
| , mayonnaise                     | Mayonnaise  | Anhydride sulfureux et sulfites en concentration de plus de 10mg/kg ou 10 mg/l, Moutarde, Oeuf et produits à base d'oeufs     |
| , sucre                          | Sucre semoule   |   |
| Beignet pomme                    | Beignet   | Céréales contenant du gluten, Lait et produits à base de lait, Oeuf et produits à base d'oeufs                                |
| Biscuit pompon                   | Biscuit moelleux  | Fruits à coques, Lait et produits à base de lait, Oeuf et produits à base d'oeufs   |
| Brioche                          | Brioche   | Céréales contenant du gluten, Lait et produits à base de lait, Oeuf et produits à base d'oeufs                                |
| Cake à l'emmental du chef        | Emmental, Farine de blé, Huile, Lait de vache, Levure chimique, Oeufs liquides entiers, Persil, Poivre blanc, Sel fin, Tomate | Céréales contenant du gluten, Lait et produits à base de lait, Oeuf et produits à base d'oeufs                                |
| Cantal AOP                       | Cantal  | Lait et produits à base de lait   |
| Carré Ligueuil                   | Carre de l est  | Lait et produits à base de lait   |
| Carré cacao                      | Biscuit moelleux  | Céréales contenant du gluten, Lait et produits à base de lait, Oeuf et produits à base d'oeufs, Soja et produits en contenant |
| Chips                            | Chips   |   |
| Chou fleur persillé              | Bouillon de légume, Chou fleur, Huile, Persil, Sel fin  | Céleri et produits à base de céleri   |
| Clementine                       | Clémentine  |   |
| Compote fraîche pomme vanille    | Arôme, Concentré de fruit, Pomme  | Anhydride sulfureux et sulfites en concentration de plus de 10mg/kg ou 10 mg/l  |
| Compote pomme                    | Compote   |   |
| Confiture goûter                 | Confiture   |   |
| Duo de carottes et navet         | Bouillon de légume, Carotte, Eau du robinet, Huile, Navet, Oignon, Sel fin  | Céleri et produits à base de céleri   |
| Emincé de dinde                  | Emincé de dinde   |   |
| Façon marengo                    | Ail, Bouillon de légume, Eau du robinet, Farine de blé, Huile, Oignon, Sel fin, Tomate  | Céleri et produits à base de céleri, Céréales contenant du gluten   |
| Filet de merlu blanc             | Merlu   | Poisson et produits à base de poisson   |
| Flan chocolat                    | Flan  | Lait et produits à base de lait, Oeuf et produits à base d'oeufs  |
| Fruit de saison                  | Pomme   |   |
| Haricots verts Bio à l'ail       | Ail, Bouillon de légume, Eau du robinet, Haricot vert, Huile, Sel fin   |   |
| Moelleux au citron               | Biscuit moelleux  | Céréales contenant du gluten, Lait et produits à base de lait, Oeuf et produits à base d'oeufs                                |
| Mélange de lentilles et carottes | Bouillon de légume, Carotte, Eau du robinet, Huile, Lentille verte, Oignon, Thym  | Céleri et produits à base de céleri   |
| Oeuf dur                         | Oeuf dur  | Oeuf et produits à base d'oeufs   |
| Pain                             | Pain  | Céréales contenant du gluten  |

**Ogec Sainte Germaine Montrejeau - Du 06/12/2021 au 10/12/2021**

| Plats                               | Ingrédients   | Allergènes  |
|-------------------------------------|---|---|
| Pain au lait                        | Pain au lait  | Céréales contenant du gluten, Lait et produits à base de lait, Oeuf et produits à base d'oeufs  |
| Pané fromager                       | Fromage pané  | Céréales contenant du gluten, Lait et produits à base de lait, Oeuf et produits à base d'oeufs  |
| Poire                               | Poire   |   |
| Pâté de campagne Label Rouge        | Pâté de campagne  |   |
| Quenelle nature                     | Quenelle  | Céréales contenant du gluten, Lait et produits à base de lait, Oeuf et produits à base d'oeufs  |
| Risotto (IGP) de céleri et parmesan | Carotte, Céleri, Parmesan, Riz indica   |   |
| Salade iceberg                      | Salade iceberg  |   |
| Sandwich fromage                    | Beurre, Gouda, Pain viennois  | Céréales contenant du gluten, Lait et produits à base de lait   |
| Sandwich jambon de dinde            | Beurre, Jambon de dinde, Pain viennois  | Céréales contenant du gluten, Lait et produits à base de lait   |
| Sauce curcuma                       | Bouillon de légume, Curcuma, Eau du robinet, Farine de blé, Fumet de poisson, Huile, Oignon, Poivre gris, Sel fin, Tomate | Céleri et produits à base de céleri, Céréales contenant du gluten, Poisson et produits à base de poisson  |
| Sauce curcuma                       | Bouillon de volaille, Curcuma, Eau du robinet, Farine de blé, Fond brun, Huile, Oignon, Poivre gris, Sel fin, Tomate      | Céleri et produits à base de céleri, Céréales contenant du gluten   |
| Sauce moutarde                      | Bouillon de légume, Eau du robinet, Farine de blé, Huile, Moutarde, Sel fin   | Anhydride sulfureux et sulfites en concentration de plus de 10mg/kg ou 10 mg/l, Céleri et produits à base de céleri, Céréales contenant du gluten, Moutarde |
| Sauce tomate                        | Ail, Bouillon de légume, Carotte, Eau du robinet, Farine de blé, Fumet de poisson, Huile, Oignon, Sucre semoule, Tomate   | Céleri et produits à base de céleri, Céréales contenant du gluten, Poisson et produits à base de poisson  |
| Saucisse knack                      | Saucisse de Strasbourg  |   |
| Sauté de boeuf                      | Sauté de Boeuf  |   |
| Suisse fruité                       | Fromage Blanc   | Lait et produits à base de lait   |
| Suisse nature                       | Fromage Blanc   | Lait et produits à base de lait   |
| Taboulé d'hiver (semoule Bio)       | Concentré de fruit, Fenouil, Mélange de légumes, Noix, Persil, Petit pois, Semoule de blé                                 | Anhydride sulfureux et sulfites en concentration de plus de 10mg/kg ou 10 mg/l, Céréales contenant du gluten, Fruits à coques                               |
| Terrine de poisson                  | Terrine de poissons   | Oeuf et produits à base d'oeufs, Poisson et produits à base de poisson  |
| Vache qui rit Bio                   | Vache qui rit   | Lait et produits à base de lait   |
| Vinaigrette                         | Eau du robinet, Huile, Moutarde, Sel fin, Vinaigre de vin   | Anhydride sulfureux et sulfites en concentration de plus de 10mg/kg ou 10 mg/l, Moutarde  |
| Yaourt nature                       | Yaourt nature   | Lait et produits à base de lait   |
| Yaourt sucré                        | Yaourt nature   | Lait et produits à base de lait   |